

小，具1根足刺和1到3根小的简单针状刚毛。

模式种：箭蚕 *Sagitella kowalevskii* Wagner, 1872。

本属全世界仅有一种。我国有此种。

(62) 箭蚕 *Sagitella kowalevskii* Wagner, 1872 (图 90)

Sagitella kowalevskii forme A Wagner, 1872: 342, fig. A—C; Reibisch, 1895: 56, pl. 5, fig. 9; Ehlers, 1913: 526, pl. 39, fig. 15; Okuda, 1937: 76, fig. 2; Stφp-Bowitz, 1948: 56, fig. 43 a—c; Dales, 1955b: 422; Berkeley et Berkeley, 1960: 789; Tebble, 1962: 410; Imajima et Hartman, 1964: 410; Day, 1967: 209; Hartman, 1968: 333, figs. 1—3 Ушаков, 1972: 225, Табл. XXXIII, 8—11; 沈寿彭、吴宝铃, 1978: 104—105, 图, 3; 沈寿彭, 1980: 222, 图, 25; 陈木、吴宝铃, 1983: 49; Stφp-Bowitz, 1992: 95—96.

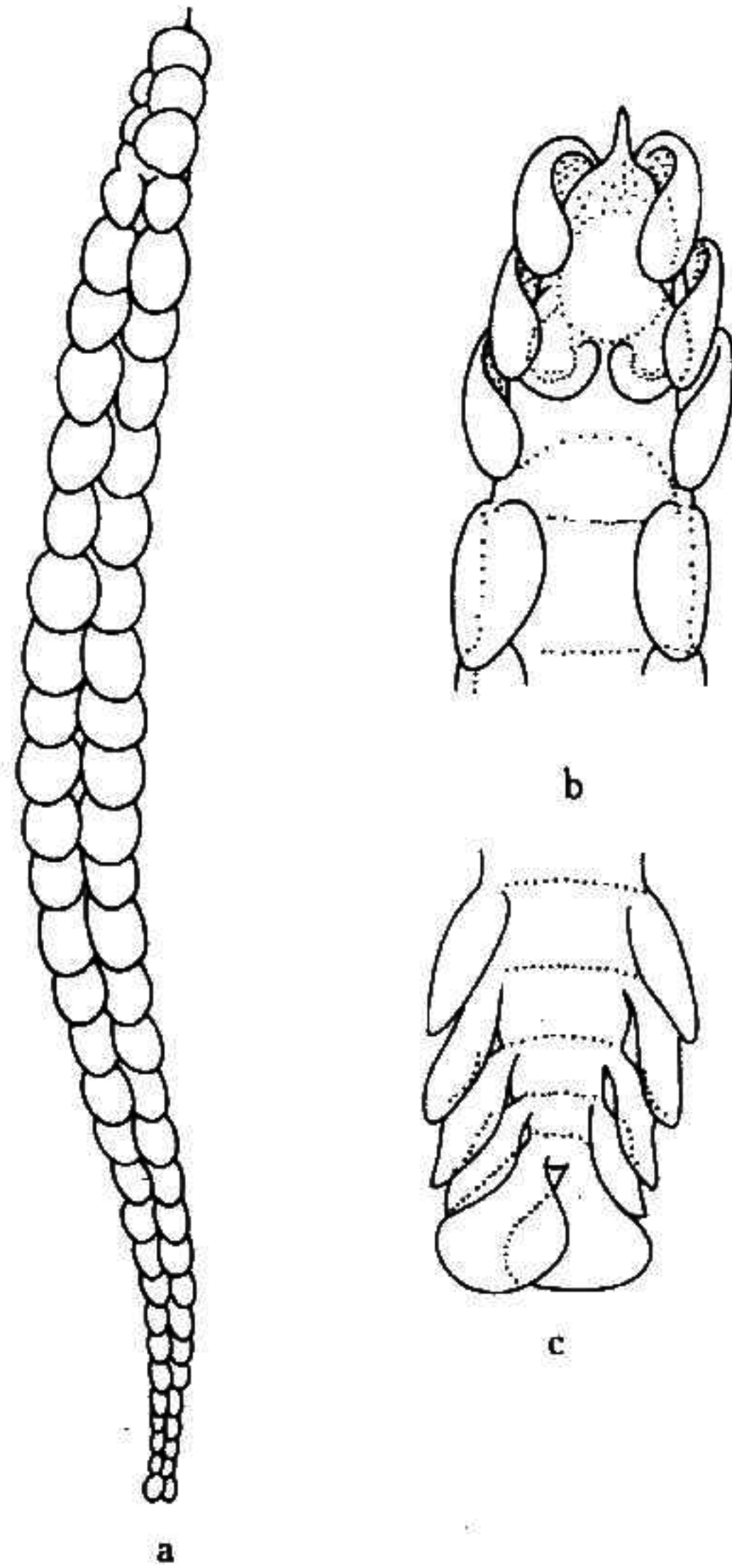


图 90 箭蚕 *Sagitella kowalevskii* Wagner

a. 全形背面观; b. 头部背面观; c. 尾部。

标本采集地 东海, 台湾海峡、闽南-台湾浅滩渔场, 南海西沙群岛和中沙群岛。

形态特征 体透明, 呈梭形。口前叶圆锥形, 前端具前触手。具1对半圆形项器, 无眼, 无背中肉瘤, 无纤毛轮。口前叶两侧覆盖有3对宽叶片状触须。体前部疣足背, 腹须略呈四方形, 长稍大于宽, 其后体节疣足的背、腹须为不规则心形, 大小相似。疣足刚叶退化, 仅具2—3根简单针状刚毛。前4个体节无刚毛。肛须宽扁, 几乎为正方形。

我们标本的体长为5—15mm, 体节数目为20—50个。

地理分布 东海, 台湾海峡, 南海西沙群岛, 中沙群岛和南沙群岛; 日本海, 大西洋和太平洋温带、热带广分布种。终生浮游生活。拖网记录为0—2000m。

XXIV. 瘤蚕属 *Travsiopsis* Levinsen, 1885

虫体透明, 呈梭形。口前叶圆锥形, 顶端为1指状突起, 即中央触手。无眼, 无纤毛轮。具项器1对, 在两个项器之间有1圆形肉瘤, 位于背中部。口前叶两侧包围着3对